

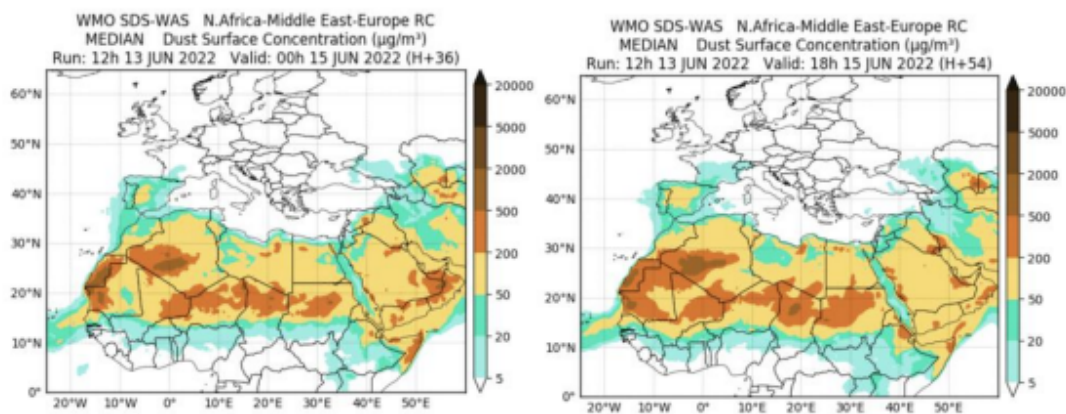


14-VI-2022

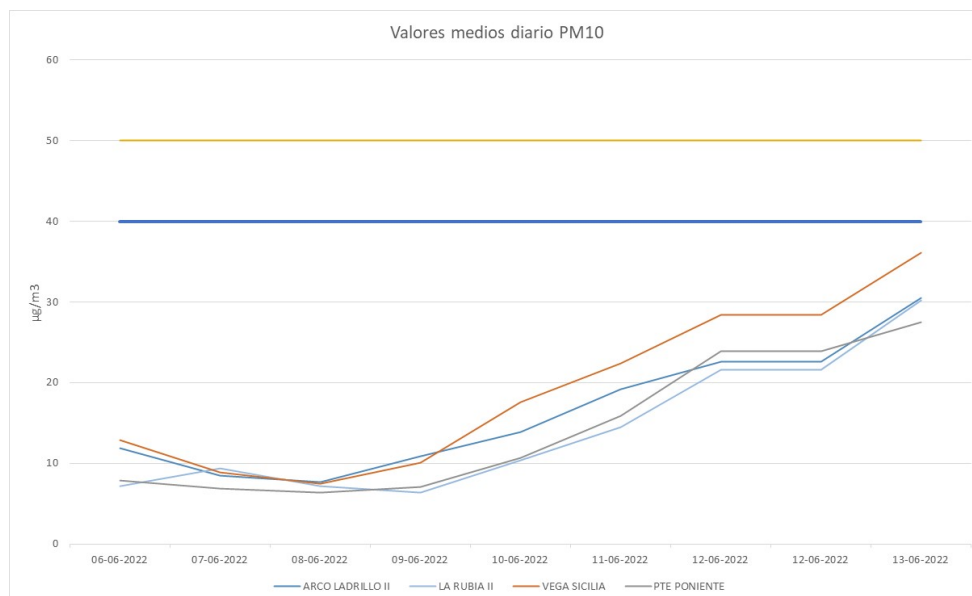
## Información acerca del episodio de contaminación por intrusión de masa de aire africano

### Mapas y gráficos de evolución

Previsión de masas de aire africano en superficie sobre la Península con concentraciones de polvo en el rango 5-200  $\mu\text{g}/\text{m}^3$  en el centro peninsular, con deposito seco de polvo, según el modelo consultado por el ministerio, para el 15 de junio de 2022.

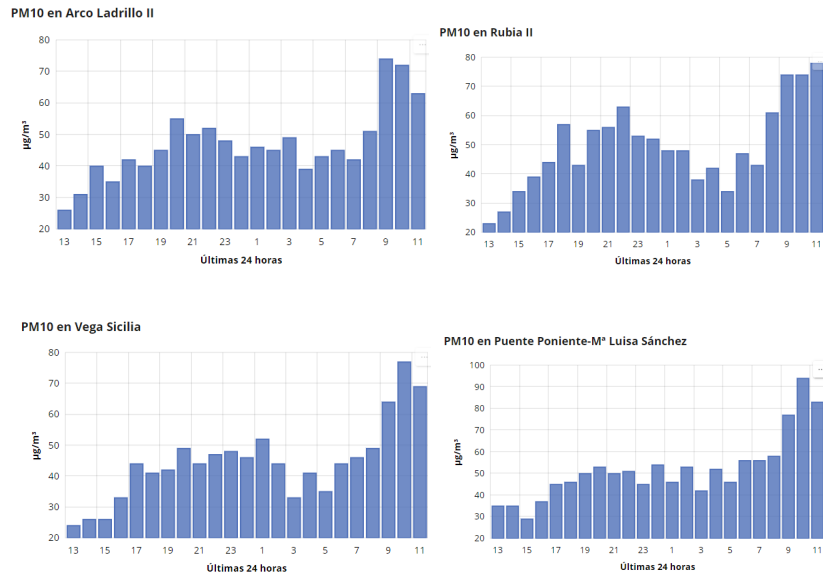


En el gráfico que se añade a continuación se puede ver la evolución de los valores diarios de material particulado PM10 durante esta última semana. Ya durante el día de ayer, los valores diarios ascendieron considerablemente sin llegar a alcanzar ninguno de los límites establecidos en el plan.





En lo que respecta a las ultimas 24h se observa una tendencia al alza en nuestros analizadores, que es de esperar se mantenga hasta que desaparezca el episodio,



Se adjunta gráfico con la evolución de los valores octohorarios de ozono desde el 10 de junio de 2022.

