



Federación Española de Donantes de Sangre.

Fundación Nacional FUNDASPE

## **PRESENTACIÓN CAMPAÑA NACIONAL DE DONACIÓN DE SANGRE PRENAVIDEÑA 2017.**

**Valladolid, 1 de diciembre 2017.**

El fundamento de esta Campaña, ya en su XXII edición, es llamar la atención sobre el descenso de donaciones que inevitablemente se produce durante los días festivos de las navidades (en torno a un 30%) y por ello, al resentirse las reservas, lo procedente es animar a los Donantes que, teniendo previsto donar, lo hagan ahora en el mes de diciembre que comienza, durante estas semanas previas a las Fiestas. De esta manera las reservas se pueden mantener en niveles razonables que permitan superar estas fechas sin sobresaltos.

Por supuesto todas las estructuras vinculadas a la donación y transfusión sanguínea tratan de reforzar las donaciones con este fin. Desde las Hermandades y Asociaciones de Donantes de Sangre, así lo vamos a hacer en cada uno de nuestros ámbitos para colaborar activamente con los Centros de Transfusión.

Tenemos la experiencia de los últimos años en relación con esta campaña y los resultados han sido muy satisfactorios.

.....  
Conviene recordar que en España se hacen cinco transfusiones de sangre o cualquiera de sus componentes CADA MINUTO, lo que representa que tenemos que aportar como mínimo seis mil donaciones de sangre cada día. Entre dos mil y dos mil quinientos pacientes son receptores de esa

riada de generosidad que los Donantes de Sangre aportan cada día. Eso supone que 80 vidas se salvan también cada día por efecto exclusivo de la sangre y otros 375 enfermos o accidentados recuperan la salud o mejoran su calidad asistencial.

A propósito de calidad asistencial, el colectivo de los Donantes de Sangre reclamamos nuestra condición de ser quienes con más efectividad colaboramos a la misma y que la Sanidad española, y por tanto todos los españoles, disfrutamos.

Por cierto la seguridad transfusional que disponemos en España gracias a la sangre donada, a la rigurosa analítica practicada y a la excelente capacitación profesional del personal sanitario vinculado a la hemoterapia, nos sitúa a la cabeza del mundo. Una cuestión esta de la seguridad transfusional que es de vital importancia, como fácilmente se puede comprender.

.....

Otro elemento clave en nuestra actividad es la FIDELIZACIÓN de los donantes para lo que se precisa garantizar un trato de calidad y calidez a los Donantes que ofrecen lo mejor de sí mismos de forma voluntaria y altruista, sin pedir nada a cambio. Para ello, desde el movimiento asociativo de los Donantes de Sangre españoles, trabajamos activamente para avanzar en este campo. Obviamente, ello implica también disponer de los mínimos recursos necesarios para hacerlo posible, (“la salud no tiene precio pero cuesta mucho”) para lo que necesitamos una mayor implicación institucional; una implicación que es transversal, ya que desde la administraciones locales a las estatales, sean sanitarias o no, deben implicarse en algo del que nadie puede autoexcluirse ya que nadie estamos ajenos de ser receptores de esa generosidad.

Para ello, por un lado la fidelización antes comentada y desde luego la renovación generacional son claves para mantener y crecer en los niveles actuales.

En España se incorporan nada menos que 708 NUEVOS DONANTES CADA DÍA (258.680 en el año), algo que ningún otro colectivo en ninguna otra actividad puede presentar estas cifras. No obstante, en materia de divulgación, promoción y fomento de la donación de sangre, nuestro movimiento asociativo tiene como público objetivo a los jóvenes entre 18 y 35 años, con el uso cada día con mayor profusión de las redes sociales y las divulgaciones directas en IES, Facultades y Centros de Formación en general. Sin olvidar las campañas dirigidas a los escolares en edades previas a la de la donación, 18 años.

.....  
Facilitamos en este pequeño dossier gráficos con todos los datos estadísticos de ámbito estatal, clasificados por CCAA.

Además, reflejamos otros datos como la compatibilidad de los grupos sanguíneos, su distribución porcentual entre la población y otro muy importante como es “dónde y en qué servicios asistenciales” se transfunde la sangre donada, destacando la oncología como la principal consumidora de sangre y componentes sanguíneos.

.....  
Muchas gracias por su atención y difusión de la campaña, así como la realidad de nuestra actividad solidaria.

Martín Manceñido Fuertes  
Presidente  
Federación Española de Donantes de Sangre y  
Fundación Nacional FUNDASPE  
659956251  
[presidentedonantes@telefonica.net](mailto:presidentedonantes@telefonica.net)  
[www.donantesdesangre.net](http://www.donantesdesangre.net)  
[www.fundaspe.com](http://www.fundaspe.com)  
<https://www.facebook.com/donantes/>



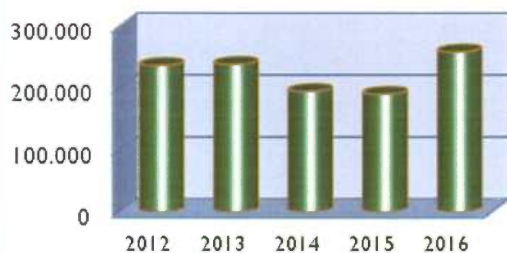
# DATOS ESTADÍSTICOS SOBRE LA DONACIÓN DE SANGRE EN ESPAÑA 2016

## RESUMEN POR COMUNIDADES AUTÓNOMAS

COMUNIDAD AUTÓNOMA	DONACIONES AÑO 2015	DONACIONES AÑO 2016	% INCREMENTO	POBLACIÓN INE 1/1/2016	DONACIONES P/1000 HABIT.	RANKING S/ ÍNDICE DON.
ANDALUCÍA / CEUTA	281.317	285.966	1,65	8.472.626	33,75	13º
ARAGÓN	43.352	42.719	-1,46	1.308.563	32,65	15º
ASTURIAS	44.447	43.439	-2,27	1.042.608	41,66	3º
BALEARES	37.947	37.861	-0,23	1.107.220	34,19	12º
CANARIAS	65.103	65.704	0,92	2.101.924	31,26	17º
CANTABRIA	23.480	22.321	-4,94	582.206	38,34	8º
CASTILLA Y LEÓN	106.023	105.064	-0,90	2.447.519	42,93	2º
CASTILLA-LA MANCHA	74.035	74.646	0,83	2.041.631	36,56	9º
CATALUÑA	256.878	253.123	-1,46	7.522.596	33,65	14º
EXTREMADURA	49.581	46.983	-5,24	1.087.778	43,19	1º
GALICIA	110.500	111.276	0,70	2.718.525	40,93	5º
LA RIOJA	10.306	10.030	-2,68	315.794	31,76	16º
MADRID	248.381	254.116	2,31	6.466.996	39,29	7º
MELILLA	1.455	1.533	5,36	86.026	17,82	18º
MURCIA	50.805	53.463	5,23	1.464.847	36,50	10º
NAVARRA	25.659	26.259	2,34	640.647	40,99	4º
PAÍS VASCO	89.355	86.142	-3,60	2.189.534	39,34	6º
VALENCIA	179.414	176.711	-1,51	4.959.968	35,63	11º
FUERZAS ARMADAS	7.259	7.681	5,81			
<b>TOTALES</b>	<b>1.705.297</b>	<b>1.705.037</b>	<b>-0,02</b>	<b>46.557.008</b>	<b>36,62</b>	

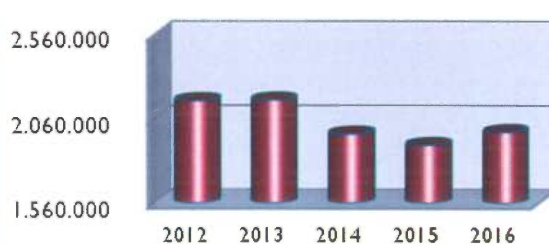
## EVOLUCIÓN DEL Nº DONANTES NUEVOS Y ACTIVOS EN LOS ÚLTIMOS 5 AÑOS

Donantes nuevos



**AÑO 2016: 258.680**  
(708 cada día)

Donantes activos

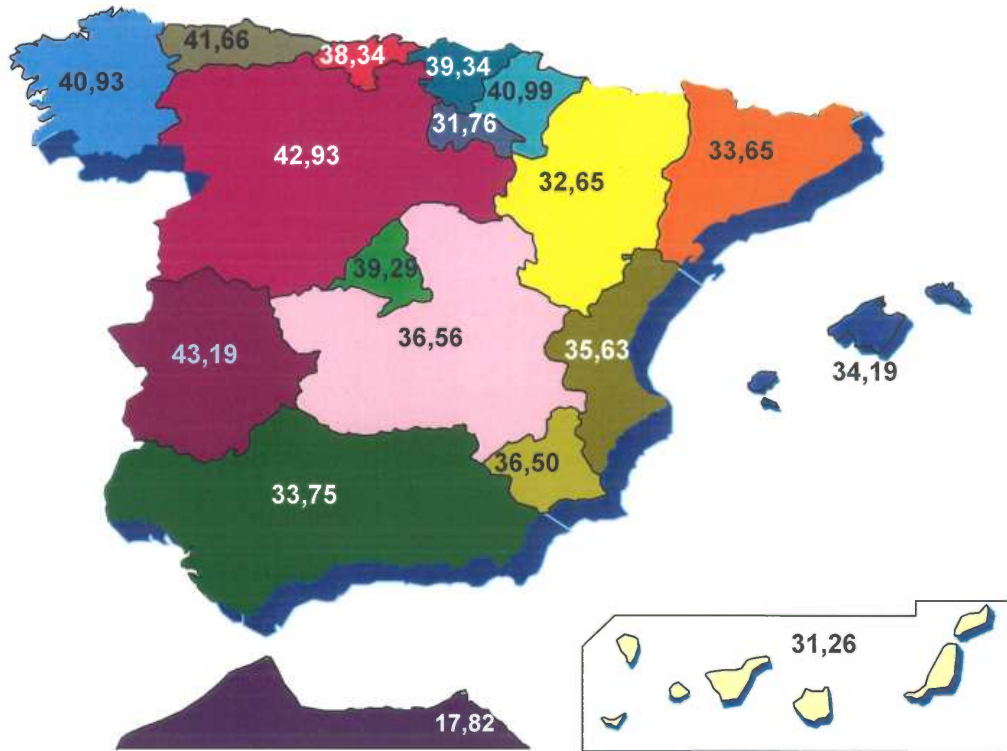


**AÑO 2016: 1.983.150**

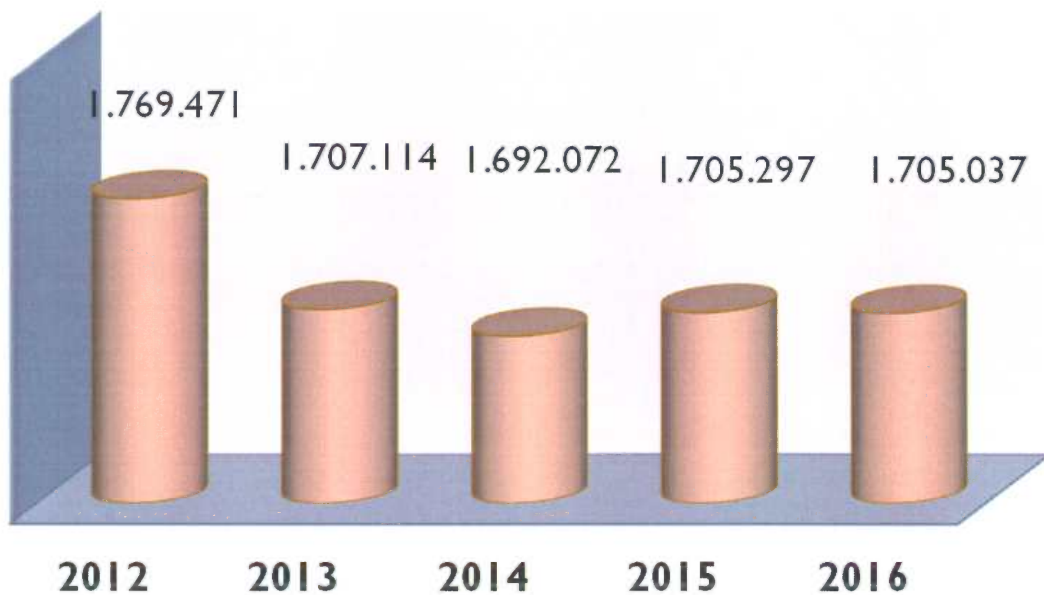
Fuente: FEDERACIÓN ESPAÑOLA DE DONANTES DE SANGRE



## ÍNDICES DE DONACIÓN POR 1.000 HABITANTES

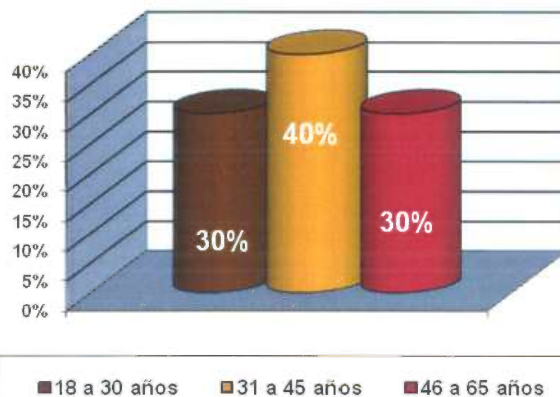


## EVOLUCIÓN Nº DONACIONES EN LOS ÚLTIMOS 5 AÑOS

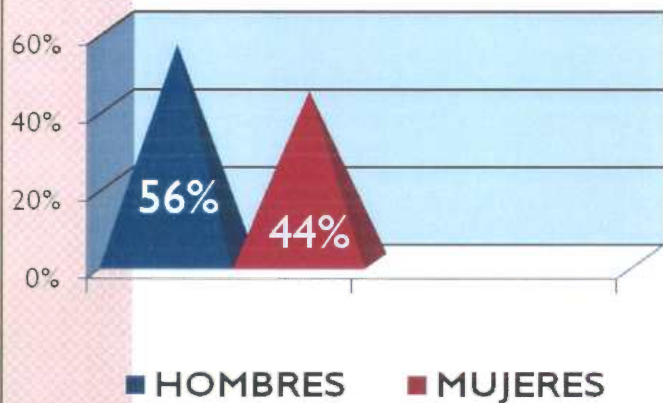




### DONANTES ACTIVOS POR EDAD



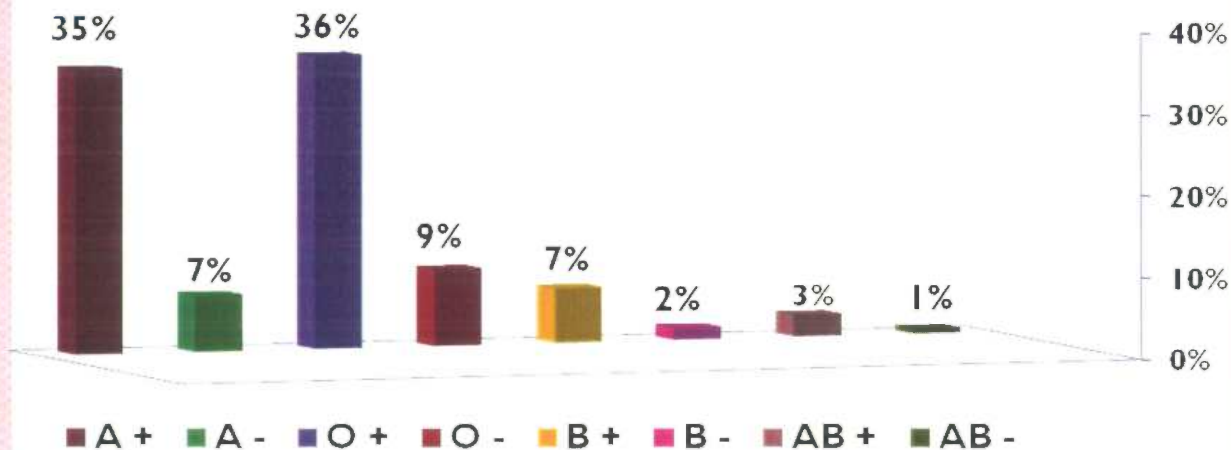
### DONANTES ACTIVOS POR SEXO



### USO CLÍNICO DE LA SANGRE DONADA SERVICIOS/ENFERMEDADES DESTINATARIAS

<b>ONCOLOGÍA</b> (cáncer y/o enfermedades de la sangre)	34%	<b>100%</b>
<b>INTERVENCIONES QUIRÚRGICAS DIVERSAS:</b> accidentes, corazón, riñón, ortopedia, quemados, etc.	25%	
<b>CONSUMOS</b> en crónicos, trasplantes y varios	21%	
<b>ANEMIAS</b>	15%	
<b>OBSTETRICIA-PARITORIOS</b>	5%	

### DONANTES ACTIVOS POR GRUPO Y RH



**A modo informativo. Grupos Sanguíneos: Distribución de la población. Consumo y Compatibilidades.**

**COMPATIBILIDAD DE LOS GRUPOS SANGUÍNEOS**

En la mayoría de los casos, los pacientes reciben sangre de su mismo grupo sanguíneo, sin embargo, las personas del grupo O-, que no presentan los antígenos A, B ó D en la superficie de sus glóbulos rojos, pueden donar sangre a cualquier persona, son "donantes universales". Del mismo modo, los individuos AB+ se denominan "receptores universales", porque en la superficie de sus glóbulos rojos están simultáneamente los antígenos A, B y D.

De forma resumida esta es la compatibilidad de los diferentes Grupos y factor Rh.

<b>Grupo</b>	<b>A quién puede donar</b>	<b>De quién puede recibir</b>
A+	Puede donar a A+ y AB+	Puede recibir de A± y O±
A-	Puede donar a A± y AB±	Puede recibir de A- y O-
B+	Puede donar a B+ y AB+	Puede recibir de B± y O±
B-	Puede donar a B± y AB±	Puede recibir de B- y O-
AB+	Puede donar a AB+	<b>Receptor universal</b>
AB-	Puede donar a AB±	Puede recibir de A-, B-, AB- y O-
O+	Puede donar a A+, B+, AB+ y O+	Puede recibir de O±
O-	<b>Donante universal</b>	Puede recibir de O-

## Distribución por GRUPOS SANGUÍNEOS

O + .....	36%.
A + .....	36%.
B + .....	7%.
O - .....	9%.
A - .....	6%.
AB + ....	3%.
B - .....	2%.
AB - .....	1%.

## Uso clínico de la sangre donada Servicios/Enfermedades destinatarias:

ONCOLOGÍA (Cáncer y enfermedades de la sangre): .....	34%
INTERVENCIONES QUIRÚGICAS diversas, accidentes, ortopedia, quemados, corazón, riñon, etc. ....	25%
CONSUMOS en crónicos, trasplantes y varios .....	21%
ANEMIAS:.....	15%
OBSTETRICIA-PARITORIOS:.....	5%