



***Ruta Ñ 2016***

---

ACTIVIDADES DE PROMOCIÓN EXTERIOR E INTERIOR



# Objetivo del documento

- Este documento pretende describir las acciones a realizar por los patrocinadores en el exterior e interior de los pabellones de la Ruta Ñ 2016 de la Selección Absoluta Masculina.



**FEB**

# FEB 2016 EXTERIOR



# Escenario – Actuaciones musicales



# Actividades Propias FEB 2016 EXTERIOR

- Photocall – Tranpantojos



# Actividades Propias FEB 2016 **EXTERIOR**

- Un atril
- Copa de Campeones de Europa 2015

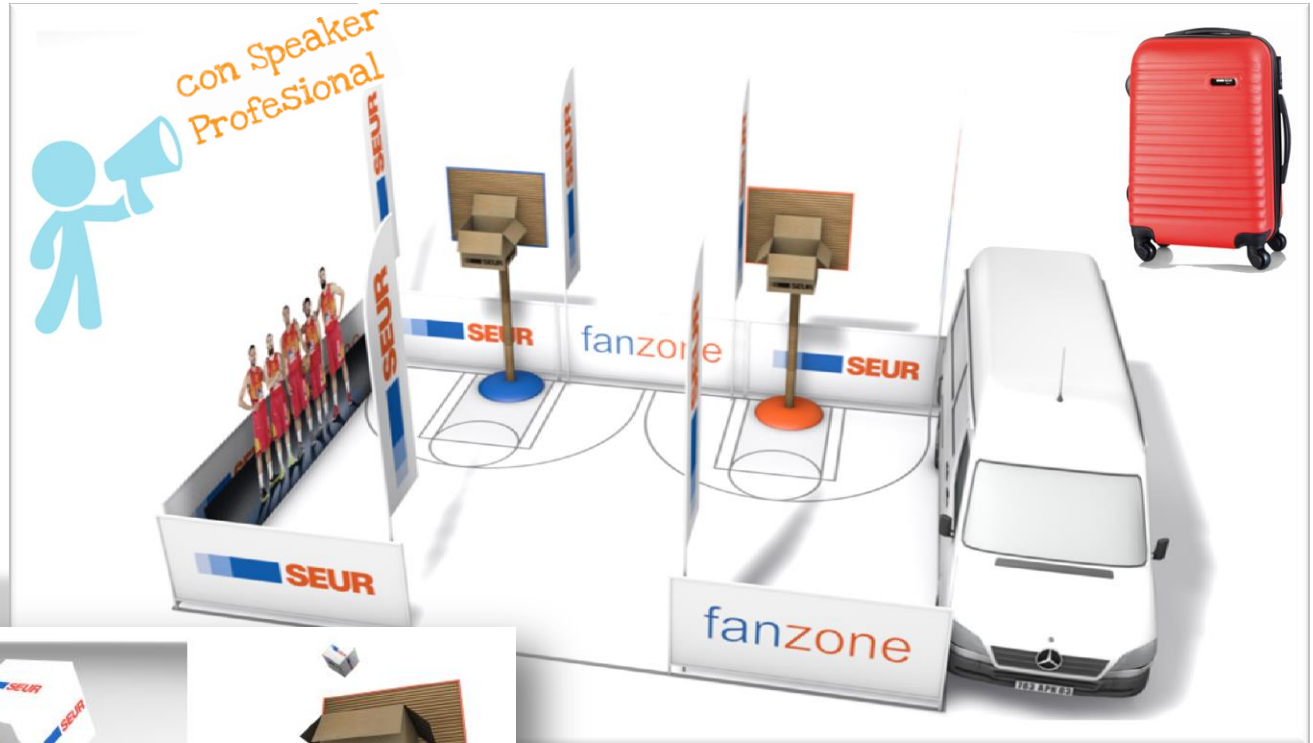




**SEUR**



- Renovamos las actividades de nuestra **Fan Zone**, incluyendo en nuestro espacio **dos canastas recurbiertas de cartón y pelotas pequeñas** (forma de caja) de manera que podamos generar mini competencias y dar premios a los ganadores.
- Además crearemos tres momentos “maleta feliz”, asociado a nuestra campaña de envío de maletas, en el que una persona podrá lanzar el balón con los ojos tapados y ganar una maleta.



Superficie espacio SEUR 10 x 10 mt

- Repartiremos regalos a los participantes, con ayuda de nuestras azafatas. Principalmente en nuestra zona, pero si es necesario por tráfico al espacio, desplazaremos a dos azafatas a algún acceso al pabellón para poder repartir todo.

21.000 aplaudidores



10.000 mochilas



12.000 crestas



600 gafas (300 Madrid y 300 Málaga)  
asociado a nuestra campaña de maletas

A cartoon character with a crown and a large nose is peeking from behind a layer of white, fluffy clouds against a blue sky background.

endesa

**ENDESA**

# ENDESA EXTERIOR

- Hinchable de Basket Lover (300W)

## HINCHABLE CORAZÓN

Esferas de PVC con motor eléctrico incorporado al hinchable para su inflado y mantenimiento, realizadas en tejido de Pvc transparente de 0,5 y de 4 m de diámetro.

TEJIDO Poliéster con recubrimiento de Pvc 0,5 EN71 termo soldado en alta frecuencia

Viene en una bolsa de transporte que medirá aproximadamente 70 x 50 x 50 cm. con un peso estimado de 35 Kg.



### DIMENSIONES

Altura 500 cm

Ocupación 13.75 m<sup>2</sup>

Ancho 550x250 cm

Peso 45kg (9m<sup>2</sup>)

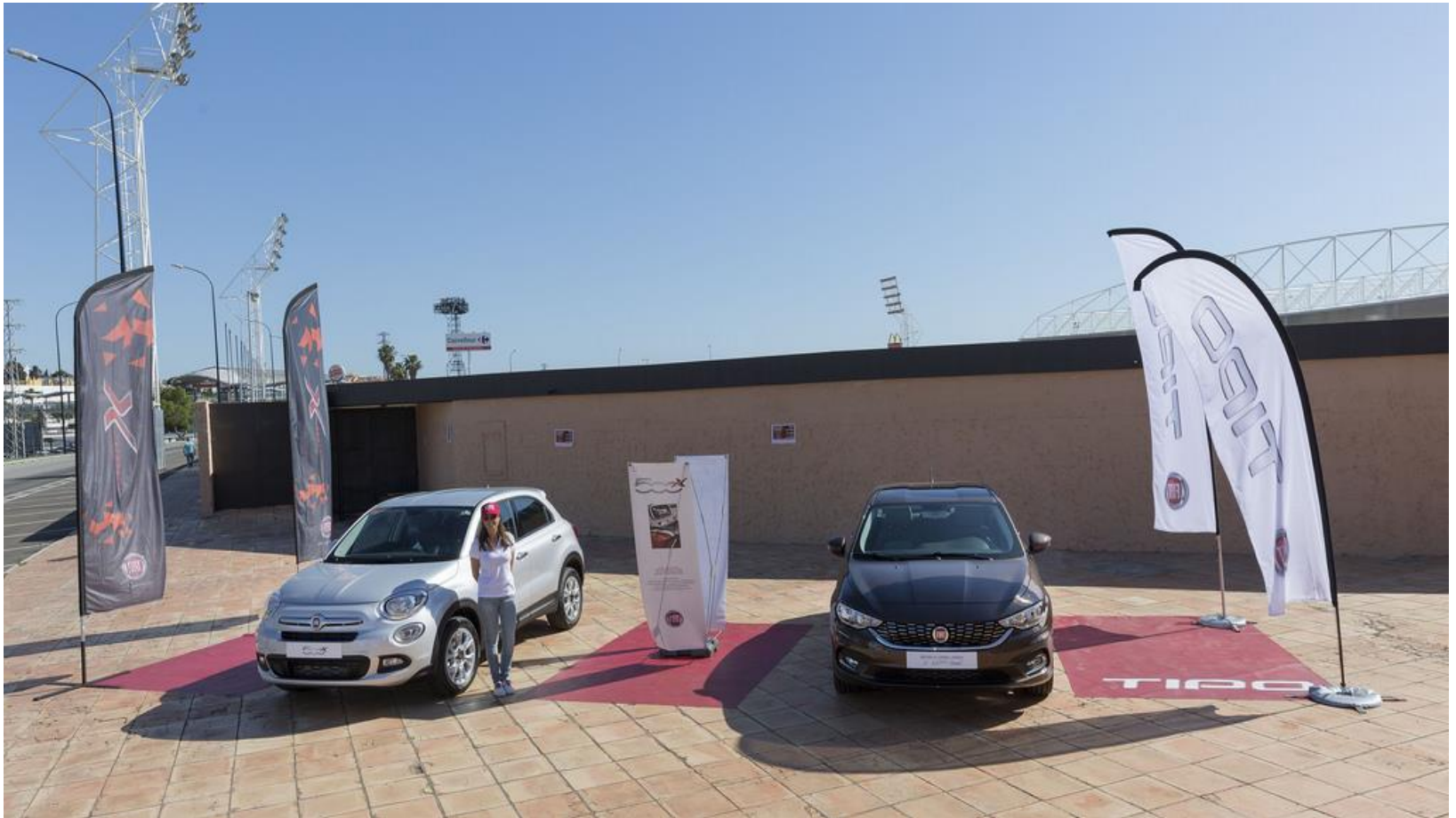


**FIAT**

# FIAT EXTERIOR

- Exposición de dos vehículos FIAT con 4 banderolas, dos roll-up y reparto de flyers promocionales a través de azafatas.
- Las azafatas llevarán también un marco para que los aficionados se hagan fotos.

# Exposición de vehículos



SEDES: Burgos, Málaga, Madrid, Valladolid y Zaragoza

# Activación "Marco de Instagram"



SEDES: Burgos, Málaga, Madrid, Valladolid y Zaragoza



# Photocall 3D



SEDES: Madrid



# GRACIAS

Responsable Operaciones Fan Zone: José Ramón Gutiérrez [jrgutierrez@feb.es](mailto:jrgutierrez@feb.es)

Responsable activaciones: Monty Fernández [monty@laazotea.es](mailto:monty@laazotea.es)